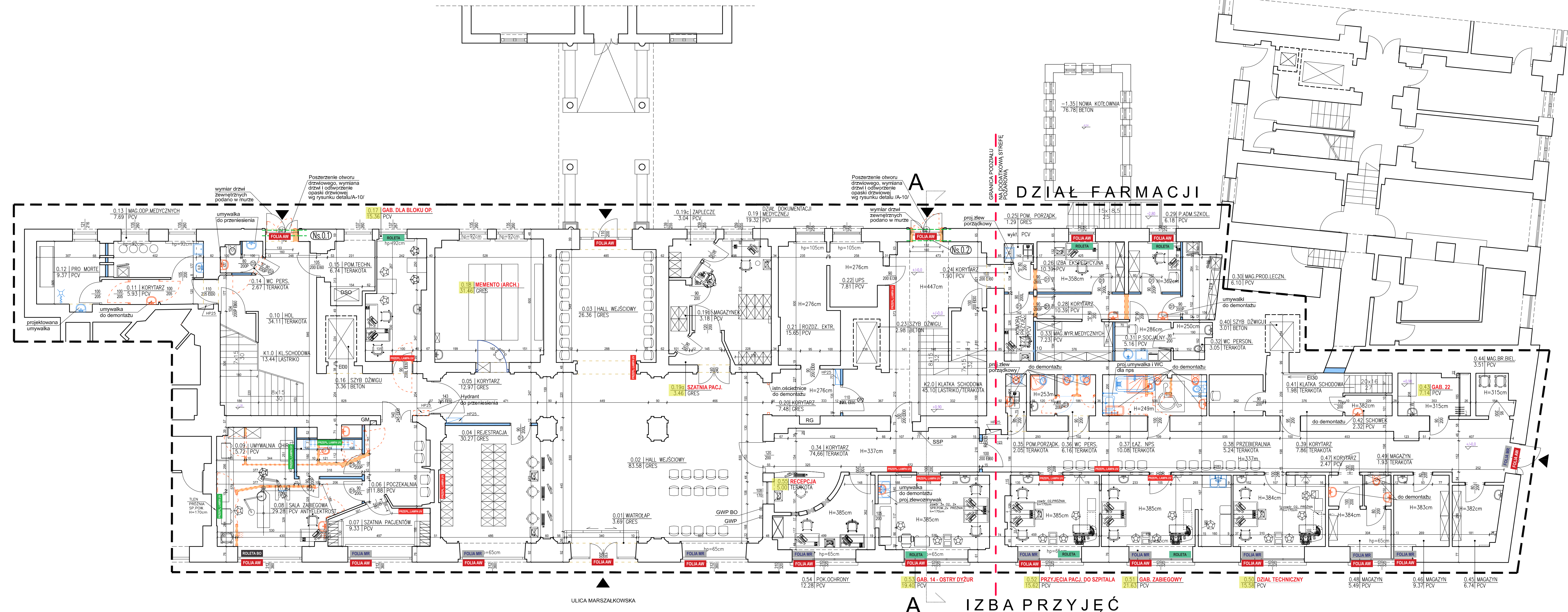


Marszałkowska 24/26









NR.POM.	NAZWA POMIESZCZENIA	POW./m2	POSADZKA
0.01	WIATROLAP	3.69	GRES
0.02	HOL WEJŚCIOWY	83.58	GRES
0.03	HOL WEJŚCIOWY	26.36	GRES
0.04	REJESTRACJA	30.27	GRES
0.05	KORYTARZ	12.97	GRES
0.06	POCZEKALNA	11.88	PCV
0.07	SZATNIA PACJENTÓW	9.33	PCV
0.08	SALA ZABIEGOWA	29.28	PCV ANTYEL.
0.09	UMYWALNIA CHIRURGICZNA	5.72	PCV
K1.0	KLATKA SCHODOWA	13.44	LASTRIKO
0.10	HOL	34.11	TERAKOTA
0.11	KORYTARZ	5.93	PCV
0.12	PRO MORTE	9.37	PCV
0.13	MAG. ODPADÓW MED.	7.69	PCV
0.14	WC PERSONELU	2.67	TERAKOTA
0.15	POM. TECHNICZNE	6.74	TERAKOTA
0.16	SZYB DŹWIGU	3.36	BETON
0.17	GABINET DIAGNOSTYCZNY	15.36	PCV
0.18	SZATNIA PACJENTÓW	31.46	GRES
0.19	DZIAŁ DOKUM. MEDYCZNEJ	19.32	PCV
0.19a	KORYTARZ	3.46	GRES
0.19b	MAGAZYNEK	3.18	PCV
0.19c	ZAPLECZE	3.04	PCV
0.20	KORYTARZ	7.48	GRES
0.21	ROZDZIELNIA ELEKTRYCZNA	15.65	PCV
0.22	UPS	7.81	PCV
0.23	SZYB DŹWIGU	2.98	BETON
K2.0	KLATKA SCHODOWA	45.10	LASTR./GRES
0.24	KORYTARZ	1.90	PCV
0.25	POM. PORZĄDKOWE	1.29	GRES
0.26	IZBA EKSPEDYCYJNA	10.39	PCV
0.27	KOMORA PRZYJĘĆ	4.63	PCV
0.28	KORYTARZ	10.39	PCV
0.29	POM. ADMIN. SZKOLENIOWE	6.18	PCV
0.30	MAG. PROD. LECZNICZYCH	6.10	PCV
0.31	POK. SPOŁECZNY	5.16	PCV
0.32	WC PERSONELU	3.05	TERAKOTA
0.33	MAG. WYROBÓW MEDYCZNYCH	7.23	PCV
0.34	KORYTARZ	74.66	TERAKOTA
0.35	POM. PORZĄDKOWE	2.05	TERAKOTA
0.36	WC PERSONELU	6.16	TERAKOTA
0.37	ŁAZIENKA NPS	6.16	TERAKOTA
0.38	PRZEBIERALNIA	5.24	TERAKOTA
0.39	KORYTARZ	7.86	TERAKOTA
0.40	SZYB DŹWIGU	3.01	BETON
0.41	KLATKA SCHODOWA	1.98	TERAKOTA
0.42	SCHÓWEK	2.32	PCV
0.43	DEPOZYT	7.14	PCV
0.44	MAG. BRUDNEJ BIELIZNY	3.51	PCV
0.45	MAGAZYN	6.74	PCV
0.46	MAGAZYN	9.37	PCV
0.47	KORYTARZ	2.47	PCV
0.48	MAGAZYN	5.49	PCV
0.49	MAGAZYN	1.93	PCV
0.50	GABINET LEKARSKI	15.58	PCV
0.51	GABINET LEKARSKI	21.63	PCV
0.52	GABINET LEKARSKI	15.62	PCV
0.53	GABINET ZABIEGOWY	19.40	PCV
0.54	POK. OCHRONY	12.28	PCV
0.55	RECEPCJA	5.00	TERAKOTA
RAZEM POW. UŻYTKOWA		747.37m2	

UWAGA:
 PARTER - WYMIANA I MODERNIZACJA DŹWIGÓW:
 1. Pomieszczenie nr 0.16 - wymiana dźwigu nr 1 o nr rej. 3127061989 (pełna wymiana istniejącego dźwigu osobowego na nowy)
 2. Pomieszczenie nr 0.40 - wymiana dźwigu nr 3 o nr rej. 3127004934 (pełna wymiana istniejącego dźwigu na nowy)
 3. Pomieszczenie nr 0.23 - modernizacja dźwigu nr 2 o nr rej. 312702801 (modernizacja w zakresie zasobnika i sterownika)

- LEGENDA
- DEMONTAŻE
 - ROZBIÓRKI
 - ŚCIANY PROJEKTOWANE
 - WYPOSAŻENIE ISTNIEJĄCE
 - WYPOSAŻENIE PROJEKTOWANE
 - WYPOSAŻENIE DO DEMONTAŻU
 - "Sa" DOPOSAŻENIE ISTN. DRZWI W SAMOZAMYKACZ SAMOZAMYKACZ W DRZWIACH PROJEKTOWANYCH
 - "S" DOPOSAŻENIE ISTN. DRZWI W SAMOZAMYKACZ W DRZWIACH PROJEKTOWANYCH
 - PROJ. NADPROŻA STALOWE WG PROJ. KONSTRUKCJI

PRACOWNIA ARCHITEKTONICZNA
TEAM Projekt
 PRZEBUDOWA I REMONT
 POMIESZCZEŃ NA 5 KONDYGNACJACH
 BUDYNKU DAWNEGO SZPITALA
 DZIECIĘCEGO NA POTRZEBY
 SAMODZIELNEGO PUBLICZNEGO
 KLINICZNEGO SZPITALA
 OKULISTYCZNEGO

ADRES INWESTYCJI:
 ul. Marszałkowska 24/26
 00-576 Warszawa

INWESTOR:
 SP Kliniczny Szpital Okulistyczny
 w Warszawie, ul. Sierakowskiego 13,
 03-703 Warszawa

FAZA: **PROJEKT BUDOWLANY**
 BRANŻA: **ARCHITEKTURA**

DATA: **16 LIPCA 2018**

PROJEKTOWAŁ:
 mgr inż. arch. Teresa Czaplinska
 upr. bud. bio 51-70/86
 w spec. architektonicznej b/lo

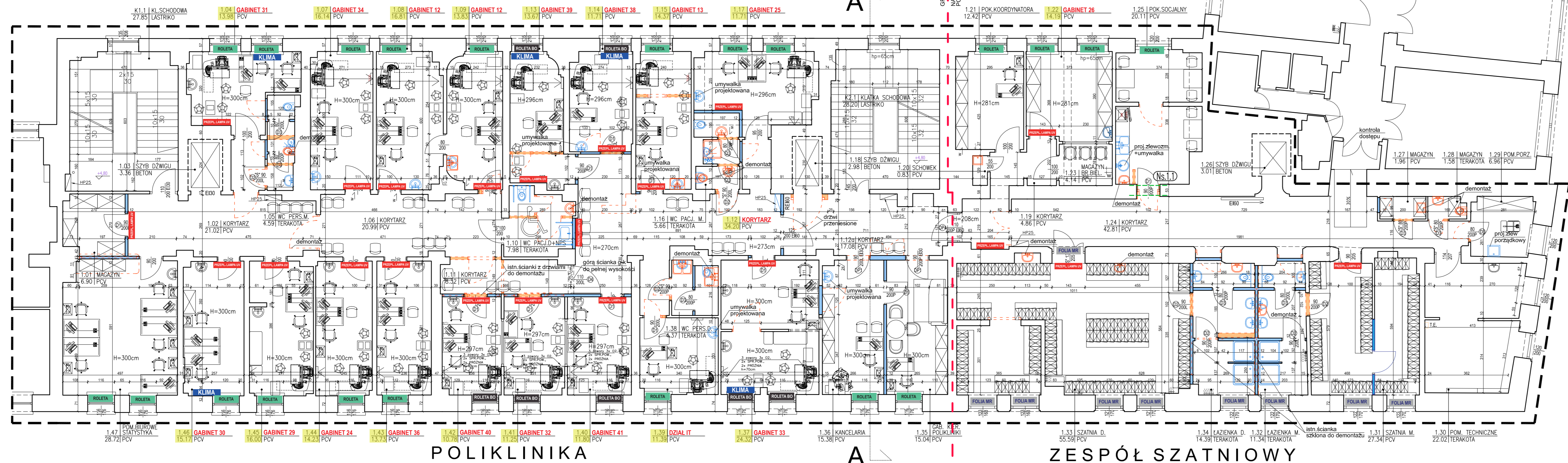
SPRAWDZIŁ:
 mgr inż. arch. Barbara Lesniewska-Wępkka
 upr. bud. bio 51-70/86
 w spec. architektonicznej b/lo

OPRACOWAŁ:
 tech. bud. Hanna Wójcik
 upr. bud. Wa-30/02
 w spec. konstrukcyjno-budowlanej

TREŚĆ RYSUNKU:

RZUT PARTERU

SKALA: **1:100** NR RYS.: **A-3**



NR.POM.	NAZWA POMIESZCZENIA	POW./m2/	POSADZKA
K1.1	KŁATKA SCHODOWA	27.85	LASTRIKO
1.01	MAGAZYN	6.90	PCV
1.02	KORYTARZ	21.02	PCV
1.03	SZYB DŹWIGU	3.36	BETON
1.04	GABINET LEKARSKI	13.98	PCV
1.05	WC PERSONELU M.	4.59	TERAKOTA
1.06	KORYTARZ	20.99	PCV
1.07	GABINET LEKARSKI	16.14	PCV
1.08	GABINET LEKARSKI	16.81	PCV
1.09	GABINET LEKARSKI	13.83	PCV
1.10	WC PACJENTÓW D+NPS	7.98	TERAKOTA
1.11	KORYTARZ	8.32	PCV
1.12	KORYTARZ	34.20	PCV
1.12o	KORYTARZ	17.08	PCV
1.13	GABINET LEKARSKI	13.67	PCV
1.14	GABINET LEKARSKI	11.71	PCV
1.15	GABINET LEKARSKI	14.37	PCV
1.16	WC PACJ. M.	5.66	TERAKOTA
1.17	GABINET LEKARSKI	11.71	PCV
1.18	SZYB DŹWIGU	2.98	BETON
K2.1	KŁATKA SCHODOWA	28.20	LASTRIKO
1.19	KORYTARZ	4.86	PCV
1.20	SCHÓWEK	0.83	PCV
1.21	POKÓJ KOORDYNATORA	12.42	PCV
1.22	GABINET 26	14.19	PCV
1.25	POK. SOCJALNY	20.11	PCV
1.27	MAGAZYN	1.96	PCV
1.28	MAGAZYN	1.58	TERAKOTA
1.29	POM. PORZ.	6.96	PCV
1.24	KORYTARZ	42.81	PCV
1.26	SZYB DŹWIGU	3.01	BETON
1.27	MAGAZYN	1.96	PCV
1.28	MAGAZYN	1.58	TERAKOTA
1.29	POM. PORZĄDKOWE	6.96	PCV
1.30	POM. TECHNICZNE	22.02	TERAKOTA
1.31	SZATNIA PERSONELU M.	27.34	PCV
1.32	ŁAZIENKA PERSONELU M.	11.34	TERAKOTA
1.33	SZATNIA PERSONELU D.	55.59	PCV
1.34	ŁAZIENKA PERSONELU D.	14.39	TERAKOTA
1.35	GAB. KIEROWNIKA POLIKLINIKI	15.45	PCV
1.36	KANCELARIA	15.38	PCV
1.37	GABINET LEKARSKI	24.32	PCV
1.38	WC PERSONELU D.	4.37	TERAKOTA
1.39	GABINET LEKARSKI	11.39	PCV
1.40	GABINET LEKARSKI	11.80	PCV
1.41	GABINET LEKARSKI	11.25	PCV
1.42	GABINET LEKARSKI	10.78	PCV
1.43	GABINET LEKARSKI	13.73	PCV
1.44	GABINET LEKARSKI	14.23	PCV
1.45	GABINET LEKARSKI	16.00	PCV
1.46	POM. BIUROWE - EPIDEMIOLOG	15.17	PCV
1.47	POM. BIUROWE - STATYSTYKA	28.72	PCV
RAZEM POW. UŻYTKOWA		737.49m2	

UWAGA:
 1. PIĘTRO - WYMIANA I MODERNIZACJA DŹWIGÓW:
 1. Pomieszczenie nr 1.03 - wymiana dźwigu nr 1 o nr rej. 3127061989 (pełna wymiana istniejącego dźwigu osobowego na nowy)
 2. Pomieszczenie nr 1.26 - wymiana dźwigu nr 3 o nr rej. 3127040394 (pełna wymiana istniejącego dźwigu na nowy)
 3. Pomieszczenie nr 1.18 - modernizacja dźwigu nr 2 o nr rej. 312702801 (modernizacja w zakresie załadunku i sterowania)

- LEGENDA
- DEMONTAŻE
 - ROZBIÓRKI
 - ŚCIANY PROJEKTOWANE
 - WYPOSAŻENIE ISTNIEJĄCE
 - WYPOSAŻENIE PROJEKTOWANE
 - WYPOSAŻENIE DO DEMONTAŻU
 - *Sa* DOPOSAŻENIE ISTN. DRZWI W SAMOZAMYKACZ
 - *S* SAMOZAMYKACZ W DRZWIACH PROJEKTOWANYCH
 - (Ns.0.2) PROJ. NADPROŻA STAŁOWE WG PROJ. KONSTRUKCJI

PRACOWNIA ARCHITEKTONICZNA
TEAM Projekt

PRZEBUDOWA I REMONT POMIESZCZEŃ NA 5 KONDYGNACJACH BUDYNKU DAWNEGO SZPITALA DZIECIĘCEGO NA POTRZEBY SAMODZIELNEGO PUBLICZNEGO KLINICZNEGO SZPITALA OKULISTYCZNEGO

ADRES INWESTYCJI:
ul. Marszałkowska 24/26 00-576 Warszawa

INWESTOR:
SP Kliniczny Szpital Okulistyczny w Warszawie, ul. Sierakowskiego 13, 03-703 Warszawa

FAZA: **PROJEKT BUDOWLANY**
 BRANŻA: **ARCHITEKTURA**

DATA: **16 LIPCA 2018**

PROJEKTOWAŁ: _____ PODPIS
 mgr inż. arch. Teresa Czaplińska
 upr. bud. bio MA057/09 w spec. architektonicznej/bio

SPRAWDZIŁ:
 mgr inż. arch. Barbara Leśniewska-Wekka
 upr. bud. bio S1-70/86 w spec. architektonicznej/bio

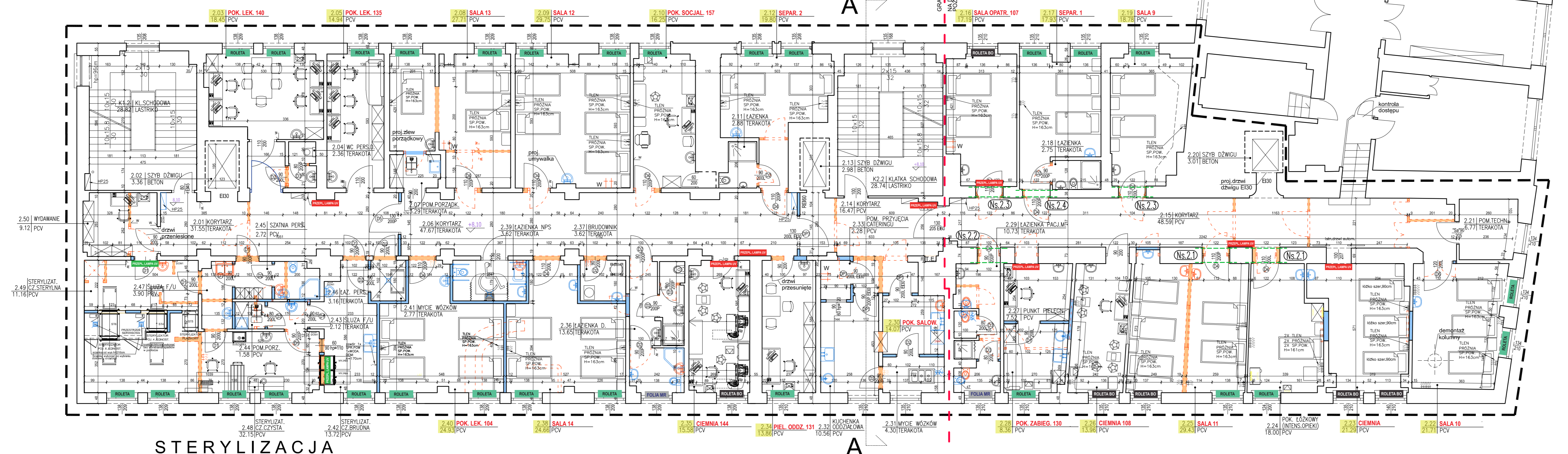
OPRACOWAŁ:
 tech. bud. Hanna Wójcik
 upr. bud. We-30/02 w spec. konstrukcyjno-budowlanej

TREŚĆ RYSUNKU:
RZUT 1 PIĘTRA

SKALA: **1:100** NR RYS.: **A-4**

POLIKLINIKA

ZESPÓŁ SZATNIOWY



NR.POM.	NAZWA POMIESZCZENIA	POW./m ²	POSADZKA
K1.2	KLATKA SCHODOWA	27.82	LASTRIKO
2.01	KORYTARZ	31.55	TERAKOTA
2.02	SZYB DZWIGU	3.36	BETON
2.03	POKÓJ LEKARZY	18.45	PCV
2.04	WC PERSONELU D.	2.36	TERAKOTA
2.05	POKÓJ LEKARZY	14.94	PCV
2.06	KORYTARZ	47.67	TERAKOTA
2.07	POM. PORZĄDKOWE	3.29	TERAKOTA
2.08	POKÓJ ŁÓŻKOWY	27.71	PCV
2.09	POKÓJ ŁÓŻKOWY	29.75	PCV
2.10	GABINET ZABIEGOWY	16.25	PCV
2.11	ŁAZIENKA	2.88	TERAKOTA
2.12	POKÓJ ŁÓŻKOWY	19.80	PCV
2.13	SZYB DZWIGU	2.98	BETON
K2.2	KLATKA SCHODOWA	28.74	LASTRIKO
2.14	KORYTARZ	16.47	PCV
2.15	KORYTARZ	48.59	PCV
2.16	POKÓJ ŁÓŻKOWY	17.19	PCV
2.17	POKÓJ ŁÓŻKOWY	17.93	PCV
2.18	ŁAZIENKA	2.75	TERAKOTA
2.19	POKÓJ ŁÓŻKOWY	18.78	PCV
2.20	SZYB DZWIGU	3.01	BETON
2.21	POM. TECHNICZNE	6.77	TERAKOTA
2.22	POKÓJ ŁÓŻKOWY	21.71	PCV PRĄD
2.23	POKÓJ ŁÓŻKOWY	21.29	PCV PRĄD
2.24	POKÓJ ŁÓŻKOWY INTENS.OPIEKI	18.00	PCV PRĄD
2.25	POKÓJ ŁÓŻKOWY	29.43	PCV
2.26	POKÓJ BADAŃ CIEMNY	13.96	PCV
2.27	PUNKT PIELĘGNIARSKI	7.52	PCV
2.28	POKÓJ PRZYGOTOW.-PIELĘGN.	8.36	PCV
2.29	ŁAZIENKA PACJENTÓW M.	10.73	TERAKOTA
2.30	ZMYWALNA	14.07	PCV
2.31	MYCIE WÓZKÓW	4.30	TERAKOTA
2.32	KUCHENKA ODDZIAŁOWA	10.56	PCV
2.33	POM. PRZYJĘCIA CATERINGU	2.28	PCV
2.34	POK. PIELĘGNIARSKI ODDZIAŁ.	13.86	PCV
2.35	POKÓJ BADAŃ CIEMNY	15.58	PCV
2.36	ŁAZIENKA D.	13.65	TERAKOTA
2.37	BRUDOWNIK	3.62	TERAKOTA
2.38	POKÓJ ŁÓŻKOWY	24.66	PCV
2.39	ŁAZIENKA NPS	3.62	TERAKOTA
2.40	POKÓJ ŁÓŻKOWY	24.93	PCV
2.41	MYCIE WÓZKÓW	2.77	TERAKOTA
2.42	STERYLIZATORNA CZ. BRUDNA	12.97	PCV
2.43	ŚLUZA F/U	2.12	PCV
2.44	POM. PORZĄDKOWE	1.58	PCV
2.45	SZATNIA PERSONELU	2.72	PCV
2.46	ŁAZIENKA PERSONELU	3.16	TERAKOTA
2.47	ŚLUZA F/U	3.90	PCV
2.48	STERYLIZATORNA CZ. CZYSTA	32.15	PCV
2.49	STERYLIZATORNA CZ. STERYLNA	11.16	PCV
2.50	WYDAWANIE	9.12	PCV
RAZEM POW. UŻYTKOWA		752.82m ²	

UWAGA:
 II PIĘTRO - WYMIANA I MODERNIZACJA DZWIGÓW:
 1. Pomieszczenie nr 2.02 - wymiana dźwigu nr 1 o nr rej. 3127061989 (pełna wymiana istniejącego dźwigu osobowego na nowy)
 2. Pomieszczenie nr 2.20 - wymiana dźwigu nr 3 o nr rej. 3127004394 (pełna wymiana istniejącego dźwigu na nowy)
 3. Pomieszczenie nr 2.13 - modernizacja dźwigu nr 2 o nr rej. 312702801 (modernizacja w zakresie zasobnika i sterownika)

- LEGENDA
- DEMONTAŻE
 - ROZBIÓRKI
 - ŚCIANY PROJEKTOWANE
 - WYPOSAŻENIE ISTNIEJĄCE
 - WYPOSAŻENIE PROJEKTOWANE
 - WYPOSAŻENIE DO DEMONTAŻU
 - "Sa" DOPOSAŻENIE ISTN. DRZWI W SAMOZAMYKACZ
 - "S" SAMOZAMYKACZ W DRZWIACH PROJEKTOWANYCH
 - (Ns.0.2) PROJ. NADPROŻA STAŁOWE WG PROJ. KONSTRUKCJI

PRACOWNIA ARCHYTEKTONICZNA
TEAM Projekt

PRZEBUDOWA I REMONT POMIESZCZEŃ NA 5 KONDYGNACJACH BUDYNKU DAWNEGO SZPITALA DZIECIĘCIEGO NA POTRZEBY SAMODZIELNEGO PUBLICZNEGO KLINICZNEGO SZPITALA OKULISTYCZNEGO

ADRES INWESTYCJI:
ul. Marszałkowska 24/26 00-576 Warszawa

INWESTOR:
SP Kliniczny Szpital Okulistyczny w Warszawie, ul. Sierakowskiego 13, 03-703 Warszawa

FAZA: **PROJEKT BUDOWLANY**

BRANŻA: **ARCHITEKTURA**

DATA: **16 LIPCA 2018**

PROJEKTOWAŁ: _____ PODPIS

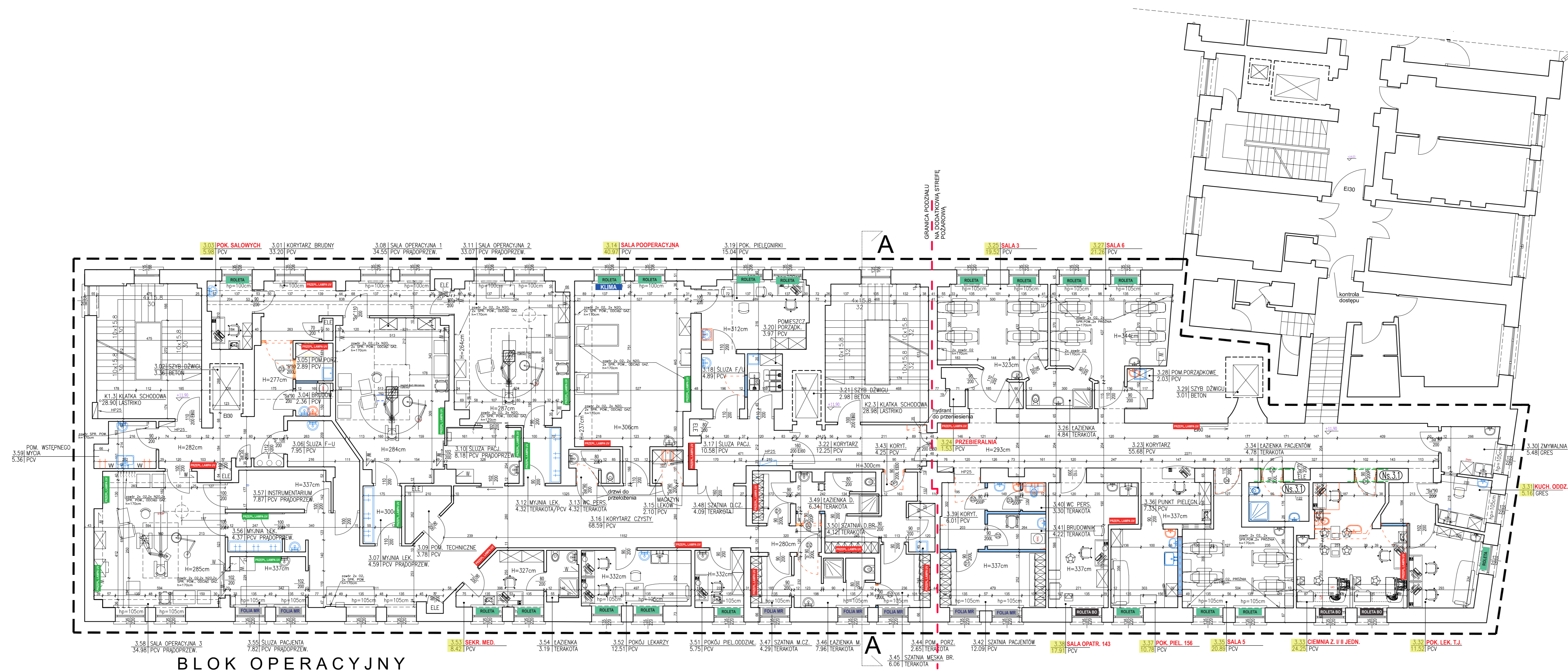
mgr inż. arch. **Teresa Czaplińska**
 upr. bud. bio MA/057/09
 w spec. architektonicznej b/lo

SPRAWDZIŁ:
 mgr inż. arch. **Barbara Leśniewska-Wekka**
 upr. bud. bio S/70/86
 w spec. architektonicznej b/lo

OPRACOWAŁ:
 tech. bud. **Hanna Wójcik**
 upr. bud. Wp-30/02
 w spec. konstrukcyjno-budowlanej

TREŚĆ RYSUNKU:
RZUT 2 PIĘTRA

SKALA: **1:100** NR RYS.: **A-5**



NR.POM.	NAZWA POMIESZCZENIA	POW./m2/	POSADZKA
K1.3	KŁATKA SCHODOWA	28.90	LASTRIKO
3.01	KORYTARZ BRUDNY	33.20	PCV
3.02	SZYB DZWIIGU	3.36	BETON
3.03	POKÓJ LEKARSKI	5.98	PCV
3.04	BRUDOWNIK	2.36	PCV
3.05	POMIESZCZENIE PORZĄDKOWE	2.89	PCV
3.06	ŚLUZA FARTUCHOWO-UMYWAL.	7.95	PCV
3.07	MYJNIA LEKARZY	4.59	PCV PRĄD
3.08	SALA OPERACYJNA 1	34.55	PCV PRĄD
3.09	POMIESZCZENIE TECHNICZNE	3.78	PCV
3.10	ŚLUZA PACJENTÓW	8.18	PCV PRĄD
3.11	SALA OPERACYJNA 2	33.07	PCV PRĄD
3.12	MYJNIA LEKARZY	4.32	PCV PRĄD
3.13	WC PERSONELU	4.32	TERAKOTA
3.14	SALA POOPERACYJNA	40.97	PCV
3.15	MAGAZYN LEKÓW	2.10	PCV
3.16	KORYTARZ CZYSTY	68.59	PCV
3.17	ŚLUZA PACJENTÓW	10.58	PCV PRĄD
3.18	ŚLUZA FARTUCHOWO-UMYWAL.	4.89	PCV
3.19	POKÓJ PIELEŃIARKI	15.04	PCV
3.20	POMIESZCZENIE PORZĄDKOWE	3.97	PCV
3.21	SZYB DZWIIGU	2.98	BETON
K2.3	KŁATKA SCHODOWA	28.98	LASTRIKO
3.22	KORYTARZ	12.25	PCV
3.23	KORYTARZ	55.68	PCV
3.24	MAGAZYN	1.53	PCV
3.25	POKÓJ ŁÓŻKOWY	19.52	PCV
3.26	ŁAZIENKA	4.84	TERAKOTA
3.27	POKÓJ ŁÓŻKOWY	21.26	PCV
3.28	POM. PORZĄDKOWE	2.03	PCV
3.29	SZYB DZWIIGU	3.01	BETON
3.30	ZMYWALNIA	5.48	GRES
3.31	KUCHENKA ODDZIAŁOWA	5.16	GRES
3.32	POKÓJ LEKARZY	11.52	PCV
3.33	POKÓJ BADAŃ CIEMNY	24.25	PCV
3.34	ŁAZIENKA PACJENTÓW	4.78	TERAKOTA
3.35	POKÓJ ŁÓŻKOWY	20.89	PCV
3.36	PUNKT PIELEŃIARSKI	7.33	PCV
3.37	POKÓJ PRZYGOT.-PIELĘGN.	10.78	PCV
3.38	GABINET ZABIEG. PIELĘGNAR.	17.91	PCV
3.39	KORYTARZ	6.01	PCV
3.40	WC PERSONELU	3.30	TERAKOTA
3.41	BRUDOWNIK	4.22	TERAKOTA
3.42	SZATNIA PACJENTÓW	12.09	PCV
3.43	KORYTARZ	4.25	PCV
3.44	POMIESZCZENIE PORZĄDKOWE	2.65	TERAKOTA
3.45	SZATNIA MĘSKA CZ. BRUDNA	6.06	TERAKOTA
3.46	ŁAZIENKA MĘSKA	7.96	TERAKOTA
3.47	SZATNIA MĘSKA CZ. CZYSTA	4.29	TERAKOTA
3.48	SZATNIA DAMSKA CZ. CZYSTA	4.09	TERAKOTA
3.49	ŁAZIENKA DAMSKA	6.34	TERAKOTA
3.50	SZATNIA DAMSKA CZ. BRUDNA	4.12	TERAKOTA
3.51	POKÓJ PIELEŃ. ODDZIAŁOWEJ	5.75	PCV
3.52	POKÓJ LEKARZY	12.51	PCV
3.53	POKÓJ LEKARZY	8.42	PCV
3.54	ŁAZIENKA	3.19	TERAKOTA
3.55	ŚLUZA PACJENTA	7.82	PCV PRĄD
3.56	MYJNIA LEKARZY	4.37	PCV PRĄD
3.57	INSTRUMENTARIUM	7.87	PCV PRĄD
3.58	SALA OPERACYJNA 3	34.98	PCV PRĄD
3.59	POM. WSTĘPNEGO MYCIA	5.36	PCV
RAZEM POW. UŻYTKOWA		739.87m2	

UWAGA:
 III PIĘTRO - WYMIANA I MODERNIZACJA DZWIIGÓW:
 1. Pomieszczenie nr 3.02 - wymiana dźwigu nr 1 o nr rej. 3127061989 (pełna wymiana istniejącego dźwigu osobowego na nowy)
 2. Pomieszczenie nr 3.29 - wymiana dźwigu nr 3 o nr rej. 3127004394 (pełna wymiana istniejącego dźwigu na nowy)
 3. Pomieszczenie nr 3.21 - modernizacja dźwigu nr 2 o nr rej. 312702801 (modernizacja w zakresie zasłania i sterowania)

LEGENDA

- - - - - DEMONTAŻE
- ROZBIÓRKI
- ŚCIANY PROJEKTOWANE
- WYPOSAŻENIE ISTNIEJĄCE
- WYPOSAŻENIE PROJEKTOWANE
- WYPOSAŻENIE DO DEMONTAŻU
- "Sa" DOPOSAŻENIE ISTN. DRZWI W SAMOZAMYKACZ
- "S" SAMOZAMYKACZ W DRZWIACH PROJEKTOWANYCH
- (Ns.0.2) PROJ. NADPROŻA STAŁOWE WG PROJ. KONSTRUKCJI

PRACOWNIA ARCHITEKTONICZNA
TEAM Projekt

PRZEBUDOWA I REMONT BUDYNKU DAWNEGO SZPITALA DZIECIĘCIEGO NA POTRZEBY SAMODZIELNEGO PUBLICZNEGO KLINICZNEGO SZPITALA OKULISTYCZNEGO

ADRES INWESTYCJI:
ul. Marszałkowska 24/26 00-576 Warszawa

INWESTOR:
SP Kliniczny Szpital Okulistyczny w Warszawie, ul. Sierakowskiego 13, 03-703 Warszawa

FAZA: **PROJEKT BUDOWLANY**

BRANŻA: **ARCHITEKTURA**

DATA: **16 LIPCA 2018**

PROJEKTOWAŁ: _____ PODPIS

mgr inż. arch. Teresa Czaplińska upr. bud. bio MA05709 w spec. architektonicznej b/lo

SPRAWDZIŁ: _____

mgr inż. arch. Barbara Leśniewska-Wekka upr. bud. bio S1-70/86 w spec. architektonicznej b/lo

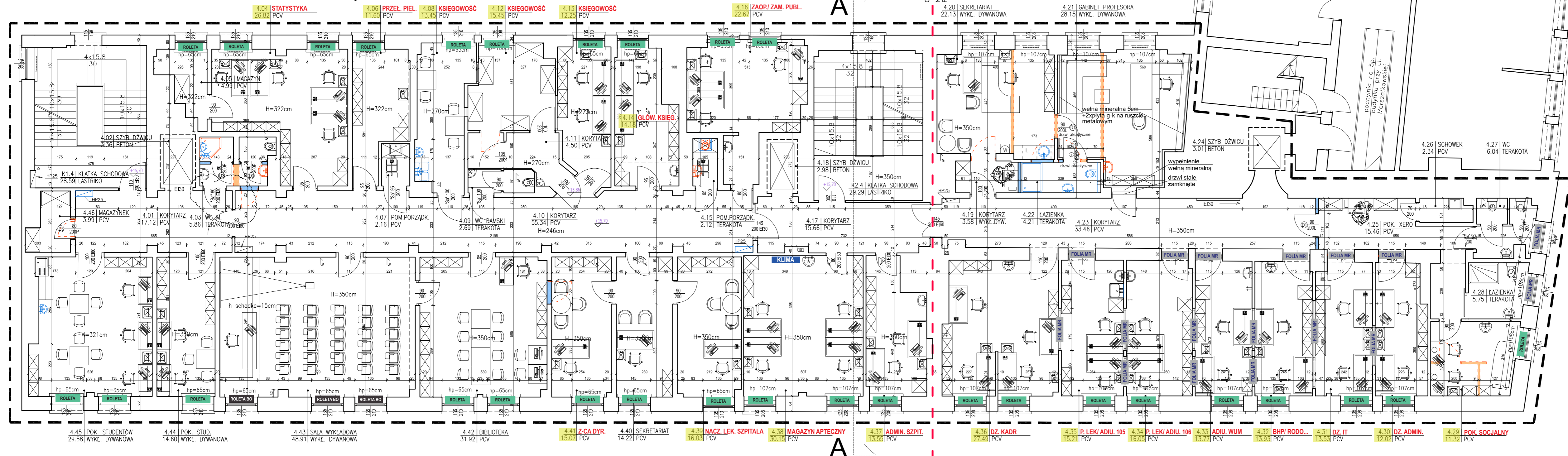
OPRACOWAŁ: _____

tech. bud. Hanna Wójcik upr. bud. Wp-50/02 w spec. konstrukcyjno-budowlanej

TREŚĆ RYSUNKU:
RZUT 3 PIĘTRA

SKALA: **1:100** NR RYS.: **A-6**

CZĘŚĆ ADMINISTRACYJNO - BIUROWA



NR.POM.	NAZWA POMIESZCZENIA	POW./m2/	POSADZKA
K1.4	KLATKA SCHODOWA	28.59	LASTRIKO
4.01	KORYTARZ	17.12	PCV
4.02	SZYB DZWIGU	3.36	BETON
4.03	WC MĘSKI	5.86	TERAKOTA
4.04	POKÓJ BIUROWY	26.82	PCV
4.05	MAGAZYN	4.99	PCV
4.06	POKÓJ BIUROWY	11.60	PCV
4.07	POM. PORZĄDKOWE	2.16	PCV
4.08	POKÓJ SOCJALNY	13.45	PCV
4.09	WC DAMSKI	2.69	TERAKOTA
4.10	KORYTARZ	55.34	PCV
4.11	KORYTARZ	4.50	PCV
4.12	MAGAZYN	15.45	PCV
4.13	POKÓJ BIUROWY	12.25	PCV
4.14	POKÓJ BIUROWY	14.18	PCV
4.15	POM. PORZĄDKOWE	2.12	TERAKOTA
4.16	POKÓJ BIUROWY	22.67	PCV
4.17	KORYTARZ	15.66	PCV
4.18	SZYB DZWIGU	2.98	BETON
K2.4	KLATKA SCHODOWA	29.29	LASTRIKO
4.19	KORYTARZ	3.58	WYKL.DYW.
4.20	SEKRETARIAT	22.13	WYKL.DYW.
4.21	GABINET PROFESORA	28.15	WYKL.DYW.
4.22	LAZIENKA	4.21	TERAKOTA
4.23	KORYTARZ	33.46	PCV
4.24	SZYB DZWIGU	3.01	BETON
4.25	POKÓJ XERO	15.46	PCV
4.26	SCHOWEK	2.34	PCV
4.27	WC	6.04	TERAKOTA
4.28	LAZIENKA	5.75	TERAKOTA
4.29	POKÓJ LEKARZY	11.32	PCV
4.30	POKÓJ BIUROWY	12.02	PCV
4.31	POKÓJ BIUROWY	13.53	PCV
4.32	POKÓJ BIUROWY	13.93	PCV
4.33	POKÓJ BIUROWY	13.77	PCV
4.34	POKÓJ BIUROWY	16.05	PCV
4.35	POKÓJ BIUROWY	15.21	PCV
4.36	POKÓJ BIUROWY	27.49	PCV
4.37	POKÓJ BIUROWY	13.55	PCV
4.38	POKÓJ BIUROWY	30.15	PCV
4.39	GABINET	16.03	PCV
4.40	SEKRETARIAT	14.22	PCV
4.41	GABINET	15.07	PCV
4.42	BIBLIOTEKA	31.92	PCV
4.43	SALA WYKŁADOWA	48.91	W.DYWAN.
4.44	POKÓJ STUDENTÓW	14.60	W.DYWAN.
4.45	POKÓJ STUDENTÓW	29.58	W.DYWAN.
4.46	MAGAZYN	3.99	PCV
RAZEM POW. UŻYTKOWA		756.55m2	

UWAGA:
 IV PIĘTRO - WYMIANA I MODERNIZACJA DZWIÓGÓW:
 1. Pomieszczenie nr 4.02 - wymiana dzwigu nr 1 o nr rej. 3127081989 (pełna wymiana istniejącego dzwigu osobowego na nowy)
 2. Pomieszczenie nr 4.24 - wymiana dzwigu nr 3 o nr rej. 3127004394 (pełna wymiana istniejącego dzwigu na nowy)
 3. Pomieszczenie nr 4.18 - modernizacja dzwigu nr 2 o nr rej. 312702801 (modernizacja w zakresie załadunku i sterowania)

- LEGENDA
- - - DEMONTAŻE
 - ROZBIÓRKI
 - ŚCIANY PROJEKTOWANE
 - ☐ WYPOSAŻENIE ISTNIEJĄCE
 - ☐ WYPOSAŻENIE PROJEKTOWANE
 - ☐ WYPOSAŻENIE DO DEMONTAŻU
 - "Sa" DOPOSAŻENIE ISTN. DRZWI W SAMOZAMYKACZ SAMOZAMYKACZ W DRZWIACH PROJEKTOWANYCH
 - "S" PROJ. NADPROŻA STAŁOWE WG PROJ. KONSTRUKCJI

PRACOWNIA ARCHYTEKTONICZNA
TEAM Projekt

PRZEBUDOWA I REMONT POMIESZCZEŃ NA 5 KONDYGNACJACH BUDYNKU DAWNEGO SZPITALA DZIECIĘCIEGO NA POTRZEBY SAMODZIELNEGO PUBLICZNEGO KLINICZNEGO SZPITALA OKULISTYCZNEGO

ADRES INWESTYCJI:
ul. Marszałkowska 24/26 00-576 Warszawa

INWESTOR:
SP Kliniczny Szpital Okulistyczny w Warszawie, ul. Sierakowskiego 13, 03-703 Warszawa

FAZA: **PROJEKT BUDOWLANY**

BRANŻA: **ARCHITEKTURA**

DATA: **16 LIPCA 2018**

PROJEKTOWAŁ: **mgr inż. arch. Teresa Czaplińska** PODPIS

SPRAWDZIŁ: **mgr inż. arch. Barbara Leśniewska-Wekka**

OPRACOWAŁ: **tech. bud. Hanna Wójcik**

OPRACOWAŁ: **tech. bud. Węsiński**

TRZECI RYSUNEK: **RZUT 4 PIĘTRA**

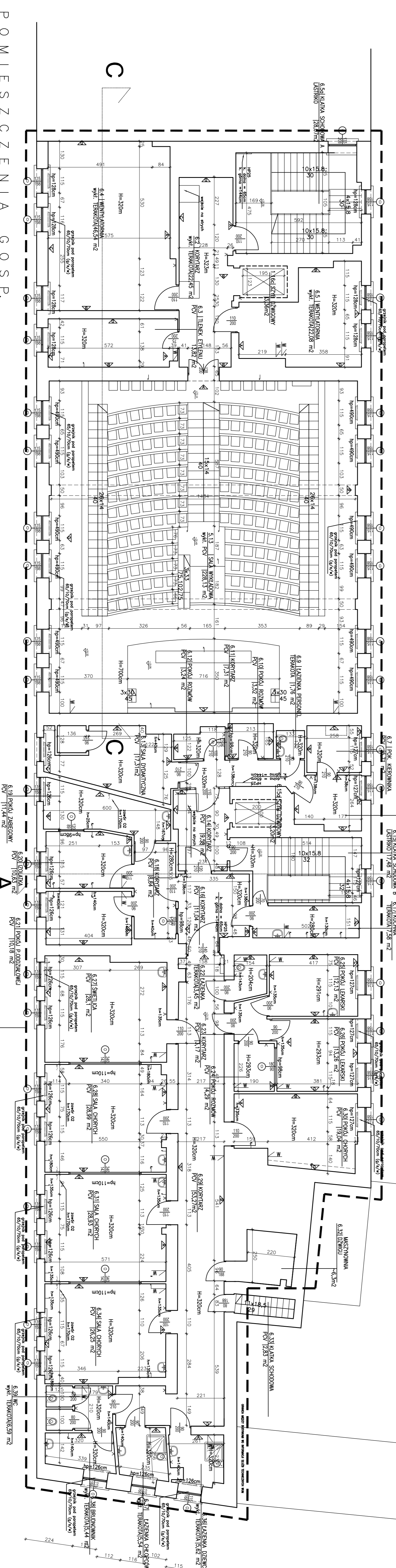
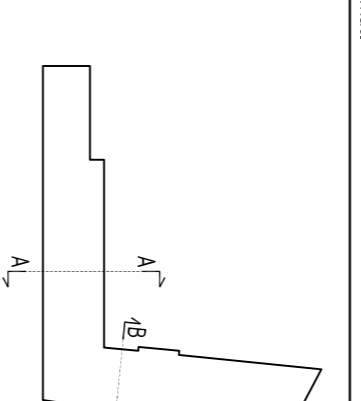
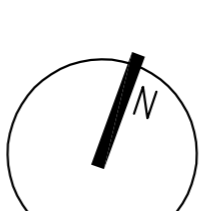
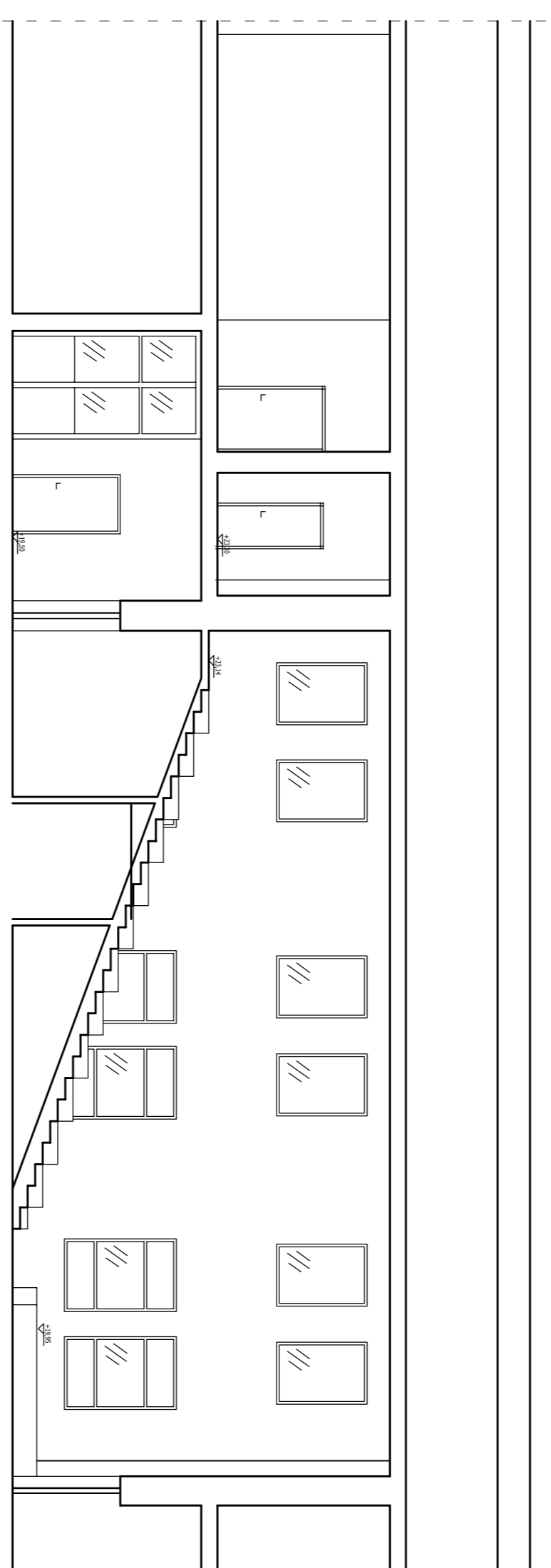
SKALA: **1:100** NR RYS.: **A-7**

BA – BUDYNEK SZPITALA		
NR POMIESZCZENIA	NAZWA POMIESZCZENIA	POMIĘRZENIOWA
6.2	KORYTARZ	22,64m ²
6.3	BIURO	13,82m ²
6.4	BIURO	22,28m ²
6.5	BIURO	22,28m ²
6.50	KALINA SPOKOJNA A	28,09m ²
6.50	SZPIB DZIWIWI	3,36m ²
6.7	POKAZOWNIA	3,77m ²
6.9	LABORATORIUM	7,95m ²
6.10	POKAL ROZUM	3,05m ²
6.11	KORYTARZ	7,31m ²
6.12	POKAL ROZUM	3,24m ²
6.13	POKAL DZIWIWI	17,32m ²
6.14	POKAL DZIWIWI	17,32m ²
6.15	KALINA SPOKOJNA	12,84m ²
6.150	SZPIB DZIWIWI	3,20m ²
6.16	KORYTARZ	11,24m ²
6.17	KALINA	7,28m ²
6.18	POKAL DZIWIWI	8,84m ²
6.19	POKAL DZIWIWI	8,84m ²
6.20	POKAL DZIWIWI	10,44m ²
6.21	POKAL DZIWIWI	10,44m ²
6.22	KALINA	3,46m ²
6.23	KORYTARZ	3,17m ²
6.24	POKAL DZIWIWI	10,44m ²
6.25	POKAL DZIWIWI	10,44m ²
6.26	POKAL DZIWIWI	10,44m ²
6.27	SERWIS	28,09m ²
6.28	SALA DZIWIWI	28,09m ²
6.29	KORYTARZ	3,27m ²
6.31	SALA DZIWIWI	28,09m ²
6.37	WYSTAWNA STANU	6,39m ²
6.34	SALA DZIWIWI	28,09m ²
6.35	SALA DZIWIWI	28,09m ²
6.36	SALA DZIWIWI	28,09m ²
6.37	SALA DZIWIWI	28,09m ²
6.38	SALA DZIWIWI	28,09m ²
6.39	POKAL DZIWIWI	1,69m ²

BN – BUDYNEK SZPITALA		
NR POMIESZCZENIA	NAZWA POMIESZCZENIA	POMIĘRZENIOWA
6.33	KALINA SPOKOJNA	3,46m ²

BM – BUDYNEK SZPITALA – UL. LITEWSKA 14 – NR EW.: 146510_8.50511.5_10_BUD

BN – BUDYNEK SZPITALA – UL. LITEWSKA 16 – NR EW.: 146510_8.50511.5_11_BUD
PRZEKRÓJ C-C PRZEZ AUDYTORIUM



BA – BUDYNEK SZPITALA – UL. MARSZAŁKOWSKA 24/26 – NR EW.: 146510_8.50511.5_1_BUD

DATA:	WYKONAWCA:
11.2010	INWESTYCYJNA BUDOWLANA WARSZAWA
11.2010	WYKONAWCA: DEWELPERSKI
11.2010	WYKONAWCA: DEWELPERSKI
11.2010	WYKONAWCA: DEWELPERSKI

redNet
ul. Żwirki i Wigury 10A
01-651 Warszawa, tel. 22 629 10 00

DEDECO
ul. Żwirki i Wigury 10A
01-651 Warszawa, tel. 22 629 10 00

APP
P R O J E K T
02-001 WARSZAWA
ul. Żwirki i Wigury 91
02-001 WARSZAWA

WARSZAWSKI UNIWERSYTET MEDYCNY
ul. Żwirki i Wigury 91
02-001 WARSZAWA

